

## Algemene richtlijnen provinciaal groendomein Hertberg-West

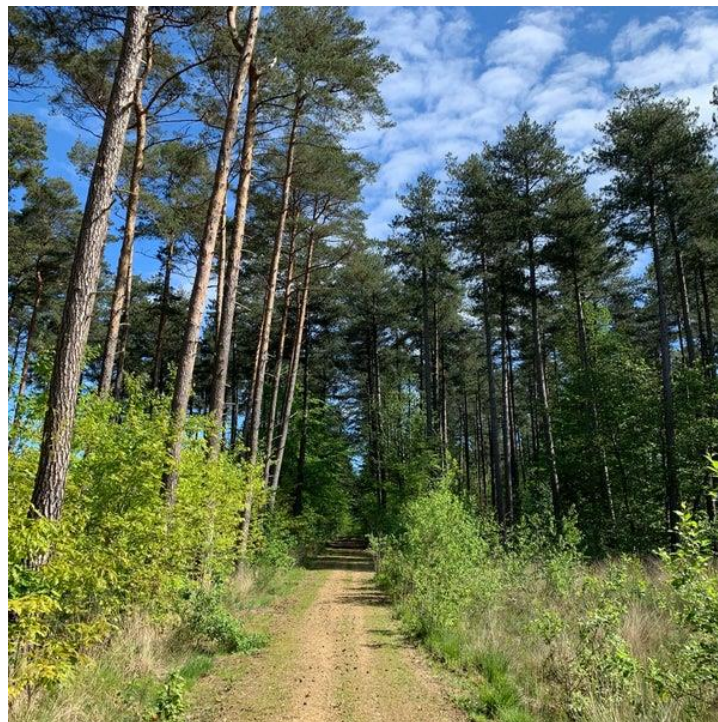
### Kampen en jeugdverenigingen

Hertberg-West is een provinciaal groendomein dat voornamelijk bestaat uit dennenbossen, stukjes heide en vennen. Het maakt deel uit van Landschapspark de Merode dat alle vroegere eigendommen van de Prins de Merode verenigt.

Sommige zones in het bos zijn voorzien voor recreatie (spelen, wandelen, fietsen, paardrijden), andere zones zijn dan weer ingericht om ruimte en rust te geven aan de natuur. Om het evenwicht tussen de verschillende functies te bewaren is er regelgeving van kracht:

- Bosdecreet [www.emis.vito.navigator.be](http://www.emis.vito.navigator.be)
- Decreet betreffende natuurbehoud en natuurlijk milieu [www.emis.vito.navigator.be](http://www.emis.vito.navigator.be)
- Toegankelijkheidsregeling  
[https://www.natuurenbos.be/sites/default/files/bag\\_tr\\_hertberg\\_25\\_jan\\_2019.pdf](https://www.natuurenbos.be/sites/default/files/bag_tr_hertberg_25_jan_2019.pdf)
- Reglement voor Provinciale domeinen [www.hertberg.be](http://www.hertberg.be)
- Politiecodex Zuiderkempem  
[https://www.politie.be/5365/sites/5365/files/downloads/Politiecodex\\_Zuiderkempem.pdf](https://www.politie.be/5365/sites/5365/files/downloads/Politiecodex_Zuiderkempem.pdf)

Op de volgende pagina's worden enkele zaken uit deze documenten uitgelicht die interessant zijn voor jeugdwerk.



## Toelatingen

Voor bepaalde activiteiten in Hertberg dien je een toelating te bekomen bij de gemeente. Hou er rekening mee dat een aanvraag geweigerd kan worden, of dat er voorwaarden kunnen worden opgelegd.

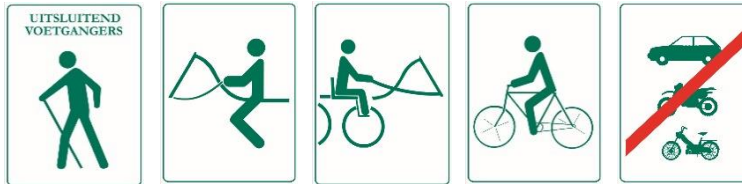
- Als je een publieke activiteit wil organiseren. vb. wandeltocht, zoektocht, fietstocht, ...  
Let op! Aanvraag minstens 2 maand op voorhand via gemeente Herselt.  
Meer info: <https://www.herselt.be/zelf-organiseren> of [cultuur@herselt.be](mailto:cultuur@herselt.be)
- Als je een avond- of nachtspel wil spelen:  
Bespreek de aard van het spel, het aantal personen, het tijdstip en de voorgestelde locatie(s).  
Per jeugdvereniging die op kamp is in Herselt kan er in Hertberg 1 avond- of nachtspel worden aangevraagd per kamp. Voor jeugdverenigingen van Herselt zelf is dit 2 keer per jaar.  
Aanvraag via gemeente Herselt: <https://www.herselt.be/op-kamp-in-herselt>.

Voor bepaalde activiteiten dien je een toelating te bekomen bij de domeinwachters. Hou er rekening mee dat een aanvraag geweigerd kan worden, of dat er voorwaarden kunnen worden opgelegd. Contact: [hertberg@provincieantwerpen.be](mailto:hertberg@provincieantwerpen.be)

- Als je met een groep groter dan 60 personen het domein wil bezoeken.
- Als je (weg)markeringen wil aanbrengen.  
Gebruik geen permanente of beschadigende markeringen vb. verf, nagels, nietjes. Verwijder de markeringen 24 uur na afloop.
- Als je materialen wil plaatsen of verstoppen in het bos.  
Materialen mogen tot maximaal 3m van het pad verstopt worden. Verwijder de materialen 24 uur na afloop.
- Als je hout wil sprokkelen in het speelbos.  
Jeugdverenigingen op kamp in Herselt mogen na het verkrijgen van een toelating in de speelzones hout sprokkelen voor een kampvuur op de kampplaats. Dit geldt ook voor jeugdverenigingen van Herselt zelf. Enkel dood hout dat op de grond ligt mag worden meegenomen. Het gebruik van kettingzagen of bijlen om hout te vergaren is verboden. Sprokkel niet meer hout dan nodig. Dood hout is belangrijk voor het leven in het bos.

## Algemene regels in het bos

- Het is verboden de wegen te verlaten, behalve in de speelzones.
- Voetgangers (wandelaars, joggers, rolstoelgebruikers en fietsers tot 9 jaar) mogen gebruik maken van alle toegankelijk gestelde wegen.
- Ruiters, menners, fietsers en mountainbikers volgen de voor hen aangegeven routes.
- Gemotoriseerde voertuigen zijn niet toegelaten.



- Het domein is toegankelijk 1 uur voor zonsopgang tot 1 uur na zonsondergang.
- Maak geen vuur en rook niet. Ook het gebruik van barbecues en het afsteken van vuurwerk is niet toegestaan.
- De vennen en poelen van Hertberg hebben een belangrijke natuurfunctie. Het is verboden te vissen, zwemmen, schaatsen, varen en pootje te baden. Dit geldt ook voor huisdieren.
- Huisdieren aan de leiband. Ruim uitwerpselen op.
- Plaats geen tenten of andere (tijdelijke) constructies.
- Overnachten is niet toegestaan.
- Niet graven.
- Laat geen afval achter.
- Respecteer de natuur. Planten, vruchten of paddenstoelen plukken of beschadigen is verboden. Dieren opzettelijk verstoren of vangen is verboden.
- Wapens of andere gevaarlijke of hinderlijke voorwerpen zijn verboden, alsook spelen met speelgoedwapens die als echt aanzien kunnen worden.
- Respecteer de rust van andere bezoekers en de bosbewoners.
- Toestellen die luidruchtig geluid voortbrengen zijn verboden.
- Hinder andere bezoekers niet.
- Laat geen kinderen jonger dan 12 jaar onbewaakt in het bos.
- Het uitvoeren van commerciële activiteiten of het maken van reclame is verboden.

Betreden van het domein is altijd op eigen risico. Bij stormweer (windsnelheden > 70 km/u) of periodes van langdurige droogte (code rood) wordt het betreden van het domein ten strengste afgeraden.

## Speelzones

In de speelzones mag je van het padje gaan! Bouw kampen in natuurlijke materialen of een touwenparcours tot 1m hoog. Na toelating kan je hier ook hout sprokkelen. Laat nadien alles weer achter in oorspronkelijke staat. Speel met respect voor elkaar en de natuur.

Bekijk de plattegrond op pagina 6 voor de locaties.





## Activiteiten

### Stoerparcours

Langs deze route ontdek je 6 uitdagende speeltoestellen. Volg de paden aan de hand van de Stoerparcours code! Anders vind je de weg niet terug uit het bos. Start aan het ontvangstplein tegenover Mie Maan, Diestsebaan 28 a. De route is 4 km lang.



### Multimovepad De Zwarte Specht

Natuurlijke hindernissen en houten constructies dagen kinderen uit om op ontdekkingsstocht te gaan. Ondertussen oefenen ze daarbij meteen de twaalf fundamentele bewegingsvaardigheden. Start aan het voetbalplein van Blauberg in de Sparstraat. De route is 3 km lang.



### Zoektochten

Neem eens een kijkje op onze kalender. Regelmatig organiseren wij fijne activiteiten en zoektochten die gratis zijn, en ook leuk om te doen met je jeugdwerking.

2023: zoektocht Drakenbos van april tot september. Start aan het ontvangstplein tegenover Mie Maan, Diestsebaan 28 a. De route is 3 km lang.



### Beheerwerkdag

Steken jullie graag de handen uit de mouwen voor meer en betere natuur? Verenigingen uit Herselt kunnen hier subsidies voor krijgen van de jeugddienst. Na een korte wandeling steken we de handen uit de mouwen. Vanaf 12 jaar. Maximaal 25 personen per groep.



**Contact:**

Heb je een vraag, of wil je een toelating aanvragen?

[hertberg@provincieantwerpen.be](mailto:hertberg@provincieantwerpen.be)

014 55 88 00

Diestsebaan 28 a, Herselt (bureau boven brasserie Mie Maan)

Domeinwachter Emilie Hermans:

[emilie.hermans@provincieantwerpen.be](mailto:emilie.hermans@provincieantwerpen.be)

Domeinwachter Toon Baelus:

[toon.baelus@provincieantwerpen.be](mailto:toon.baelus@provincieantwerpen.be)

Website:

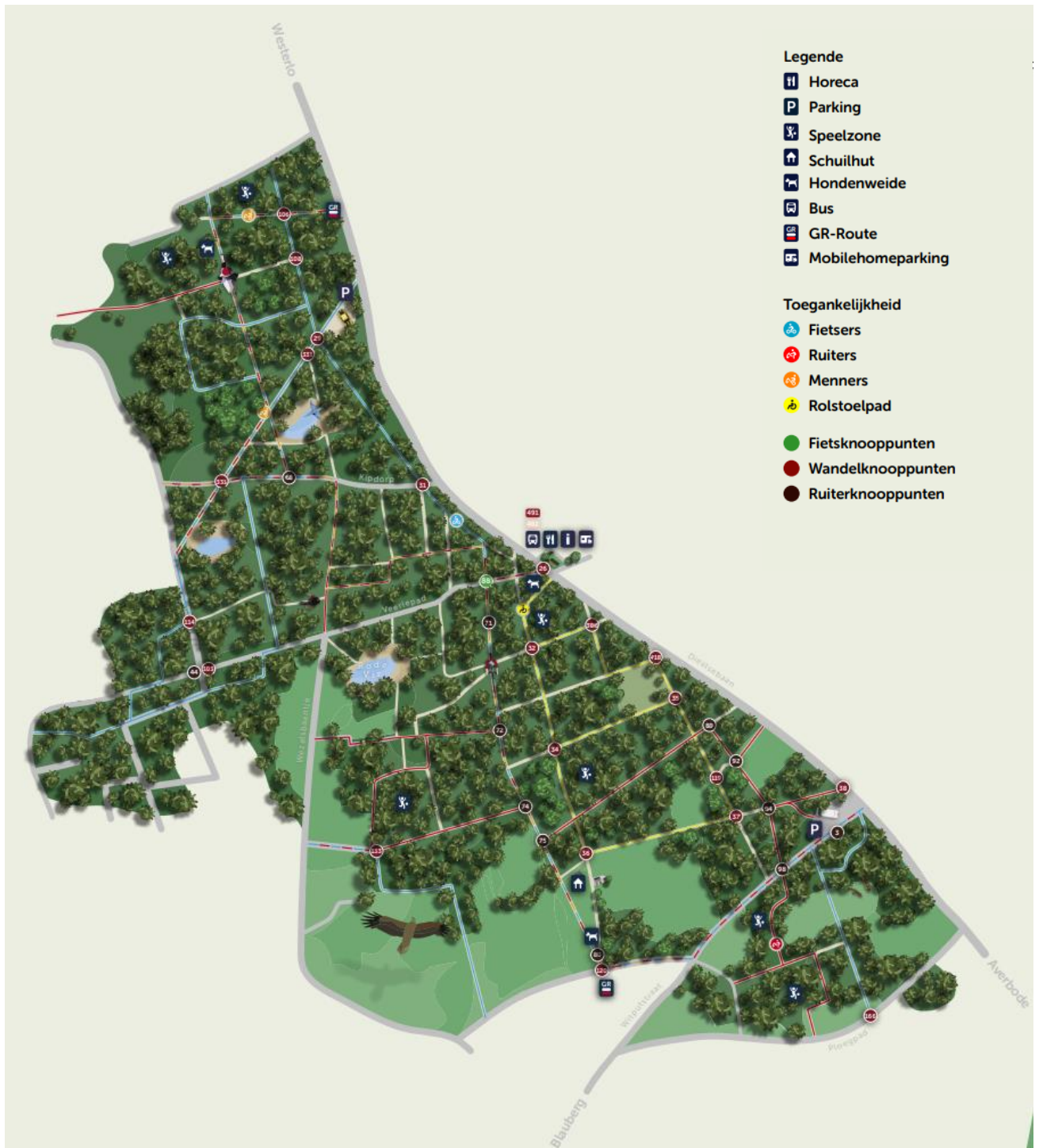
<https://www.provincieantwerpen.be/aanbod/dvt/hertberg.html>

Raadpleeg jaarlijks de digitale versie van dit document op onze website om op de hoogte te blijven van eventuele veranderingen.

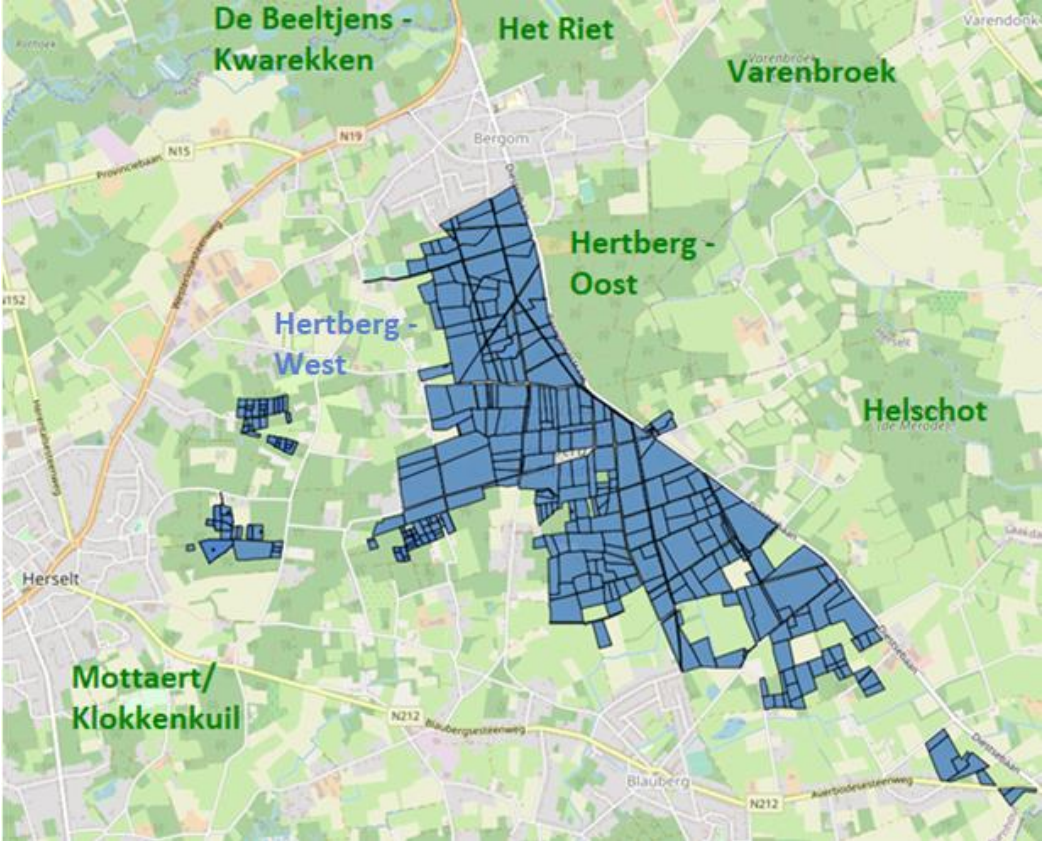
Veel plezier op kamp of tijdens je wekelijkse jeugdwerking!

## Plattegrond provinciaal groendomein Hertberg-West:

De plattegrond is ook terug te vinden op de website of als papieren versie op de parkings en onthaalzones.



Ligging provinciaal groendomein **Hertberg-West**:





## Risicocode brandgevaar:

Huidige risicocode: <https://www.natuurenbos.be/waarschuwingen>

### **GROEN: weinig gevaar**

Er is geen bijzonder risico op natuurbrand. Vuur maken is altijd verboden in natuur- en bosgebieden, ook bij code groen. Enkel op plaatsen die hier specifiek voor ingericht zijn (vb. bivakzones, barbecuezones) kan vuur gemaakt worden. In gebieden met een natuurbeheerplan is roken ook verboden bij code groen (voor Hertberg vanaf 2024).



### **GEEL: gevaar**

De natuur begint droger te worden waardoor het risico op natuurbrand groter wordt. Wees voorzichtig, rook niet in natuur- en bosgebieden en maak geen vuur.



### **ORANJE: hoog gevaar**

Het is erg droog en brandgevaarlijk in de natuur. Wees voorzichtig, rook niet in natuur- en bosgebieden en maak geen vuur. Laat kinderen niet zonder toezicht.



### **ROOD: acuut hoog gevaar**

Het is extreem droog en acuut brandgevaarlijk in de natuur. De toegang tot natuur- en bosgebieden wordt afgeraden.



## Risicocode storm:

Huidige risicocode: <https://www.meteo.be/nl/weer/waarschuwingen/overzichtskaart-belgie>

### **GEEL ORANJE ROOD**

Bij windsnelheden van meer dan **70 km per uur** (vanaf code geel), en onweer met felle regenval en rukwinden, wordt de toegang tot natuur- en bosgebieden afgeraden. Ook na een storm kan het gevaarlijk zijn omdat er takken of omgewaaide bomen kunnen liggen.

