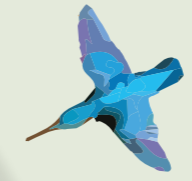




# Op pad in het Vrieselhof



## Doen

- Wandelen en fietsen: bewegwijzerde wandelroutes en fietstochten
- Sport en spel: startplaats bewegwijzerde loopomloop Ranst, Schilde en Zoersel, speelbos
- Aanbod voor groepen: themawandelingen, wandelingen op aanvraag, zelf-doe-pakketten, bezoekerscentrum

## Ontdekken

- Eten en drinken: taverne De Remise, picknickzone
- Evenement: Tuinkriebels, een weekend vol planten en pure passie

## Beleven

- Aanbod voor scholen: seizoenswandelingen voor de lagere school, kleuterkoffer, veldkoffers
- Natuur: vijvers en beken, het bos en haar bewoners



Check ons aanbod op [www.provincieantwerpen.be](http://www.provincieantwerpen.be) en vind alle activiteiten in het Vrieselhof









Provinciaal Groendomein  
**Vrieselhof**

Adem, wandel en bewonder.

De vallei van het Groot Schijn en de bossen van het kasteeldomein.

## Legende

-  Horeca
-  Informatie
-  Parking
-  Toiletten
-  Kasteel
-  Speelbos
-  Bus
-  Picknick

## Wandelroutes

-  3 km
  -  2 km
  -  1,5 km
- Toegankelijk voor rolwagens

-  Fietsknooppunten

## Provinciaal Groendomein Vrieselhof

Schildsteenweg 95, 2520 Oelegem (Ranst)  
03 312 98 78 — [vrieselhof@provincieantwerpen.be](mailto:vrieselhof@provincieantwerpen.be)  
Vrije toegang van zonsopgang tot zonsondergang

Kijk voor de bereikbaarheid  
op onze website  
[www.provincieantwerpen.be](http://www.provincieantwerpen.be)

